



First American Title™

These documents are provided by First American Title as a courtesy to you. Should you have any questions regarding these documents, please contact your Realtor or a Real Estate Attorney.

Please be advised that any provision contained in this document, or in a document that is attached, linked, or referenced in this document, that under applicable law illegally discriminates against a class of individuals based upon personal characteristics such as race, color, religion, sex, sexual orientation, gender identity, familial status, disability, national origin, or any other legally protected class, is illegal and unenforceable.



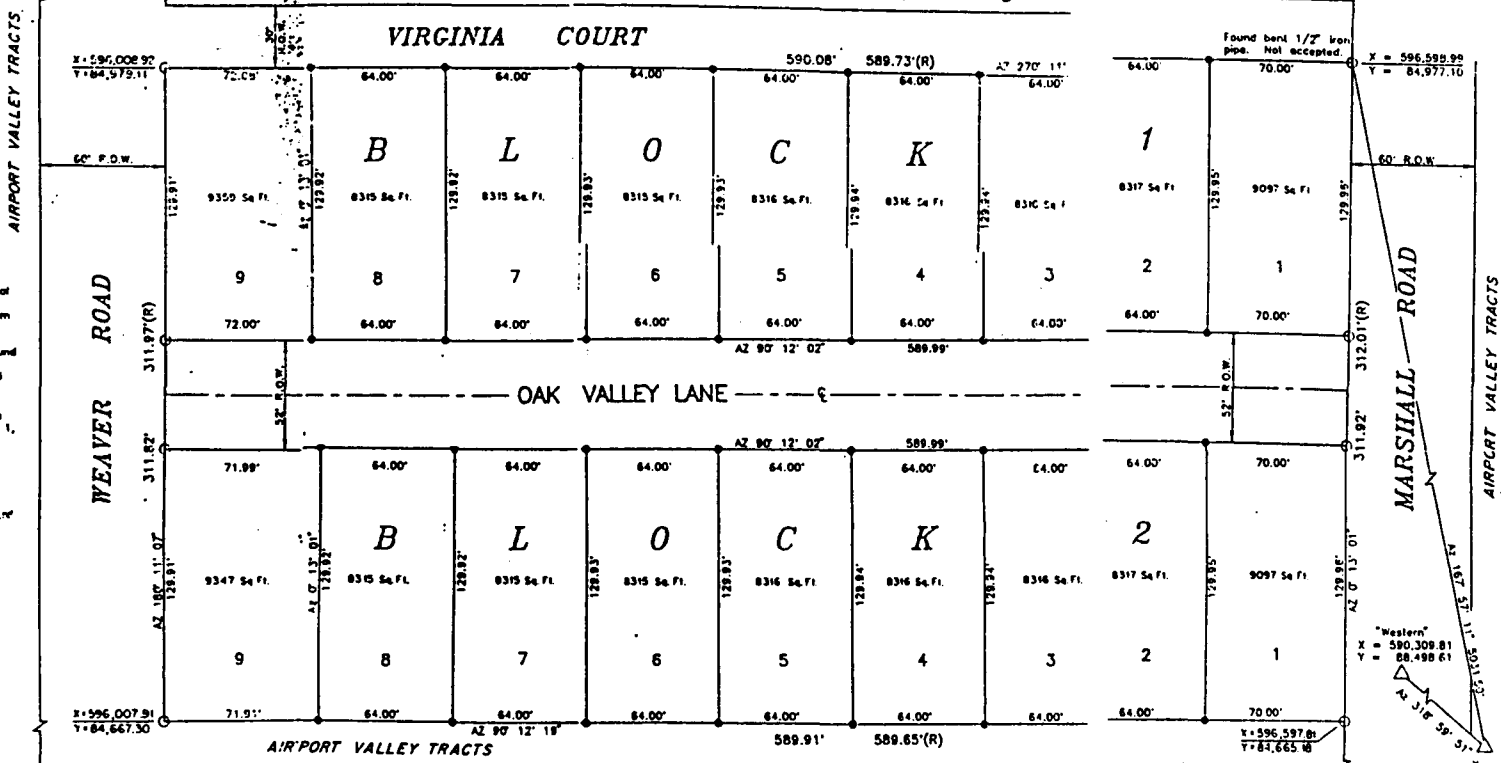
OAK VALLEY SUBDIVISION

Laramie County, Wyoming

MARSHALL - JESSEN HOMESITES

VIRGINIA COURT

OAK VALLEY LANE



- NOTES:**
1. Base of Azimuth - Cheyenne Horizontal Control Map.
 2. All Azimuths shown are angle right from North.
 3. (R) Record Distances.
 4. No accepted property corners were found for Tract 9, Airport Valley Tracts. The survey monuments found and accepted as control for this survey are:
 - A. Northwest corner of Tract 2, a 1/2 inch iron pipe which point is also the Northwest corner of Lot 1, Marshall & Jessen Homesites.
 - B. Southeast corner of Tract 19, a 1/2 inch iron pipe.
 - C. Southwest corner of Tract 20, a 1 1/2 inch aluminum cap.
 - D. North Quarter corner of Section 19, a P-K nail in Storey Bank.

- LEGEND**
- - Set 5/8" x 24" rebar w/ 1/2" aluminum cap.
 - - Set 5/8" x 24" rebar w/ 1 1/2" aluminum cap.
 - △ - Cheyenne City Control Monuments.

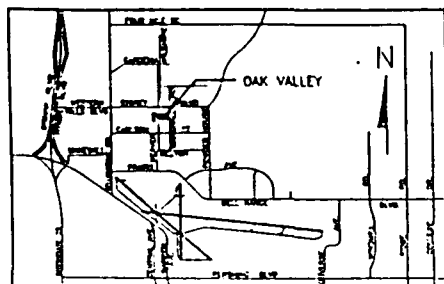
nd 3/4" iron pipe
- Corner of Tract 2
Airport Valley Tracts
- N.E. corner Lot 1,
Marshall-Jessen
Homesites

Found bent 1/2" iron
pipe. Not accepted.
X = 596,599.99
Y = 84,977.10

"Western"
X = 590,309.81
Y = 88,498.61

"Airport"
X = 597,646.14
Y = 80,056.41

Found 1 1/2" Aluminum
Cap S.E. corner of
Tract 20.



VICINITY MAP

FILING RECORD

078450

403 - Die

406 - Die

407 - Die

408 - Die

409 - Die

410 - Die

411 - Die

412 - Die

413 - Die

414 - Die

415 - Die

416 - Die

417 - Die

418 - Die

419 - Die

420 - Die

421 - Die

422 - Die

423 - Die

424 - Die

425 - Die

426 - Die

427 - Die

428 - Die

429 - Die

430 - Die

431 - Die

432 - Die

433 - Die

434 - Die

435 - Die

436 - Die

437 - Die

438 - Die

439 - Die

440 - Die

441 - Die

442 - Die

443 - Die

444 - Die

445 - Die

446 - Die

447 - Die

448 - Die

449 - Die

450 - Die

451 - Die

452 - Die

453 - Die

454 - Die

455 - Die

456 - Die

457 - Die

458 - Die

459 - Die

460 - Die

461 - Die

462 - Die

463 - Die

464 - Die

465 - Die

466 - Die

467 - Die

468 - Die

469 - Die

470 - Die

471 - Die

472 - Die

473 - Die

474 - Die

475 - Die

476 - Die

477 - Die

478 - Die

479 - Die

480 - Die

481 - Die

482 - Die

483 - Die

484 - Die

485 - Die

486 - Die

487 - Die

488 - Die

489 - Die

490 - Die

491 - Die

492 - Die

493 - Die

494 - Die

495 - Die

496 - Die

497 - Die

498 - Die

499 - Die

500 - Die

501 - Die

502 - Die

503 - Die

504 - Die

505 - Die

506 - Die

507 - Die

508 - Die

509 - Die

510 - Die

511 - Die

512 - Die

513 - Die

514 - Die

515 - Die

516 - Die

517 - Die

518 - Die

519 - Die

520 - Die

521 - Die

522 - Die

523 - Die

524 - Die

525 - Die

526 - Die

527 - Die

528 - Die

529 - Die

530 - Die

531 - Die

532 - Die

533 - Die

534 - Die

535 - Die

536 - Die

537 - Die

538 - Die

539 - Die

540 - Die

541 - Die

542 - Die

543 - Die

544 - Die

545 - Die

546 - Die

547 - Die

548 - Die

549 - Die

550 - Die

551 - Die

552 - Die

553 - Die

554 - Die

555 - Die

556 - Die

557 - Die

558 - Die

559 - Die

560 - Die

561 - Die

562 - Die

563 - Die

564 - Die

565 - Die

566 - Die

567 - Die

568 - Die

569 - Die

570 - Die

571 - Die

572 - Die

573 - Die

574 - Die

575 - Die

576 - Die

577 - Die

578 - Die

579 - Die

580 - Die

581 - Die

582 - Die

583 - Die

584 - Die

585 - Die

586 - Die

587 - Die

588 - Die

589 - Die

590 - Die

591 - Die

592 - Die

593 - Die

594 - Die

595 - Die

596 - Die

597 - Die

598 - Die

599 - Die

600 - Die

601 - Die

602 - Die

603 - Die

604 - Die

605 - Die

606 - Die

607 - Die

608 - Die

609 - Die

610 - Die

611 - Die

612 - Die

613 - Die

614 - Die

615 - Die

616 - Die

617 - Die

618 - Die

619 - Die

620 - Die

621 - Die

622 - Die

623 - Die

624 - Die

625 - Die

626 - Die

627 - Die

628 - Die

629 - Die

630 - Die

631 - Die

632 - Die

633 - Die

634 - Die

635 - Die

636 - Die

637 - Die

638 - Die

639 - Die

640 - Die

641 - Die

642 - Die

643 - Die

644 - Die

645 - Die

646 - Die

647 - Die

648 - Die

649 - Die

650 - Die

651 - Die

652 - Die

653 - Die

654 - Die

655 - Die

656 - Die

657 - Die

658 - Die

659 - Die

660 - Die

661 - Die

662 - Die

663 - Die

664 - Die

665 - Die

666 - Die

667 - Die

668 - Die

669 - Die

670 - Die

671 - Die

672 - Die

673 - Die

674 - Die

675 - Die

676 - Die

677 - Die

678 - Die

679 - Die

680 - Die

681 - Die

682 - Die

683 - Die

684 - Die

685 - Die

686 - Die

687 - Die

688 - Die

689 - Die

690 - Die

691 - Die

692 - Die

693 - Die

694 - Die

695 - Die

696 - Die

697 - Die

698 - Die

699 - Die

700 - Die

701 - Die

702 - Die

703 - Die

704 - Die

705 - Die

706 - Die

707 - Die

708 - Die

709 - Die

710 - Die

711 - Die

712 - Die

713 - Die

714 - Die

715 - Die

716 - Die

717 - Die

718 - Die

719 - Die

720 - Die

721 - Die

722 - Die

723 - Die

724 - Die

725 - Die

726 - Die

727 - Die

728 - Die

729 - Die

730 - Die

731 - Die

732 - Die

733 - Die

734 - Die

735 - Die

736 - Die

737 - Die

738 - Die

739 - Die

740 - Die

741 - Die

742 - Die

743 - Die

744 - Die

745 - Die

746 - Die

747 - Die

748 - Die

749 - Die

750 - Die

751 - Die

752 - Die

753 - Die

754 - Die

755 - Die

756 - Die

757 - Die

758 - Die

759 - Die

760 - Die

761 - Die

762 - Die

763 - Die

764 - Die

765 - Die

766 - Die

767 - Die

768 - Die

769 - Die

770 - Die

771 - Die

772 - Die

773 - Die

774 - Die

775 - Die

776 - Die

777 - Die

778 - Die

779 - Die

780 - Die

781 - Die

782 - Die

783 - Die

784 - Die

785 - Die

786 - Die

787 - Die

788 - Die

789 - Die

790 - Die

791 - Die

792 - Die

793 - Die

794 - Die

795 - Die

796 - Die

797 - Die

798 - Die

799 - Die

800 - Die

801 - Die

802 - Die

803 - Die

804 - Die

805 - Die

806 - Die

807 - Die

808 - Die

809 - Die

810 - Die

811 - Die

812 - Die

813 - Die

814 - Die

815 - Die

816 - Die

817 - Die

818 - Die

819 - Die

820 - Die

821 - Die

822 - Die

823 - Die

824 - Die

825 - Die

826 - Die

827 - Die

828 - Die

829 - Die

830 - Die

831 - Die

832 - Die

833 - Die

834 - Die

835 - Die

836 - Die

837 - Die

838 - Die

839 - Die

840 - Die

841 - Die

842 - Die

843 - Die

844 - Die

845 - Die

846 - Die

847 - Die

848 - Die

849 - Die

850 - Die

851 - Die

852 - Die

853 - Die

854 - Die

855 - Die

856 - Die

857 - Die

858 - Die

859 - Die

860 - Die

861 - Die

862 - Die

863 - Die

864 - Die

865 - Die

866 - Die

867 - Die

868 - Die

869 - Die

870 - Die

871 - Die

872 - Die

873 - Die

874 - Die

875 - Die

876 - Die

877 - Die

878 - Die

879 - Die

880 - Die

881 - Die

882 - Die

883 - Die

884 - Die

885 - Die

886 - Die

887 - Die

888 - Die

889 - Die

890 - Die

891 - Die

892 - Die

893 - Die

894 - Die

895 - Die

896 - Die

897 - Die

898 - Die

899 - Die

900 - Die

901 - Die

902 - Die

903 - Die

904 - Die

905 - Die

906 - Die

907 - Die

908 - Die

909 - Die

910 - Die

911 - Die

912 - Die

913 - Die

914 - Die

915 - Die

916 - Die

917 - Die

918 - Die

919 - Die

920 - Die

921 - Die

922 - Die

923 - Die

924 - Die

925 - Die

926 - Die

927 - Die

928 - Die

929 - Die

930 - Die

931 - Die

932 - Die

933 - Die

934 - Die

935 - Die

936 - Die

937 - Die

938 - Die

939 - Die

940 - Die

941 - Die

942 - Die

943 - Die

944 - Die

945 - Die

946 - Die

947 - Die

948 - Die

949 - Die

950 - Die

951 - Die

952 - Die

953 - Die

954 - Die

955 - Die

956 - Die

957 - Die

958 - Die

959 - Die

960 - Die

961 - Die

962 - Die

963 - Die

964 - Die

965 - Die

966 - Die

967 - Die

968 - Die

969 - Die

970 - Die

971 - Die

972 - Die

973 - Die

974 - Die

975 - Die

976 - Die

977 - Die

978 - Die

979 - Die

980 - Die

981 - Die

982 - Die

983 - Die

984 - Die

985 - Die

986 - Die

987 - Die

988 - Die

989 - Die

990 - Die

991 - Die

992 - Die

993 - Die

994 - Die

995 - Die

996 - Die

997 - Die

998 - Die

999 - Die

1000 - Die

DEDICATION

KNOW ALL MEN BY THESE PRESENTS THAT:
Don L. and Marcel C. Edson, owners in fee simple of the lands embraced in the plat of OAK VALLEY SUBDIVISION, do hereby dedicate the subdivision of said land to be their free and clear and in accordance with their desires and do hereby dedicate to the use of the public forever the above right-of-way and do hereby grant the easements as shown for the herein stated purposes.

Don L. Edson
Marcel C. Edson

SURVEY CERTIFICATE

I, Peter J. Ho, Licensed Engineer and Surveyor, do hereby certify that this plat of OAK VALLEY SUBDIVISION, a record of which is made by me during an actual survey during the month of August, 1990 and shown the lots, blocks and streets as herein shown herein, and further certify that the plat knowledge and sub-

Peter J. Ho
Professional Engineer and Surveyor
No. 1007

ACKNOWLEDGEMENT

State of Wyoming }
Do hereby certify that }
On the 23rd day of August, 1990 before me the undersigned Don L. and Marcel C. Edson who executed the dedication of OAK VALLEY SUBDIVISION and acknowledged said dedication to be their free and clear and in accordance with their desires.
In witness whereof, I have hereunto set my hand this day and year first written above.

Don L. Edson
Marcel C. Edson



ROVALS

Approved by the City Commission the 23rd day of August, 1990.

Richard L. ...
...

Approved by the City Commission the 23rd day of August, 1990.

...

A FINAL PLAT OF THE
OAK VALLEY SUBDIVISION

A REPLAT OF TRACT 9,
AIRPORT VALLEY TRACTS
CITY OF CHEYENNE
LARAMIE COUNTY
WYOMING

Section 19, T.14N., R.66W.

JACK NOBLITT & ASSOCIATES, P.C.

ENGINEERS TRANSPORTATION PLANNERS
1920 THOMAS AVENUE CHEYENNE, WYOMING 82001
SUITE 620 (307) 634-9064
Date: 10/08/90 Project No. 9024 07

